

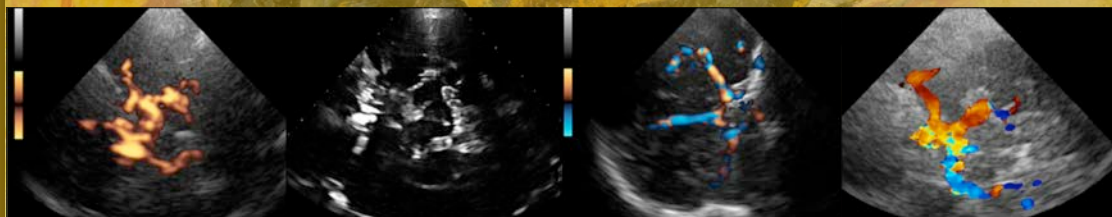
25°



Congresso Nazionale

Corso teorico-pratico di Neurosonologia

*Dai reperti normali ai pattern occlusivi
e di ricanalizzazione dell'ictus acuto*



Tutor parte pratica su ecografi:

G. Francolini, M. A. Pacilli, S. Sanguigni, E. Sanzaro

13 Novembre 2016

Centro di Spiritualità Padre Pio, Via A. Frank

San Giovanni Rotondo

PRESENTAZIONE DEL CORSO

Le ultime evidenze che hanno sancito la superiorità dei trattamenti endovascolari nei confronti della sola terapia sistemica, indicano come sia indispensabile, entro le sei ore dall'esordio dei sintomi di un ictus ischemico, selezionare i pazienti in base allo stato vascolare oltre che in base al deficit neurologico. Le metodiche radiologiche come l'angio-TC o l'angio-RM sono largamente disponibili nelle strutture ospedaliere che possono assicurare terapie endovascolari ma possono avere delle controindicazioni e, se non inserite in un percorso organizzativo adeguato, possono essere notevolmente *time-consuming*.

Anche con gli ultrasuoni, in particolare con le apparecchiature di ultima generazione, è possibile diagnosticare i diversi pattern occlusivi nell'ictus acuto. L'esame dei tronchi sovraortici e del circolo cerebrale è facilmente eseguibile al letto del paziente e il più delle volte è eseguito dallo stesso specialista che deve gestire il percorso diagnostico-terapeutico successivo, il che consente un notevole risparmio di tempo. Tuttavia gli ultrasuoni richiedono competenze specifiche che possono essere acquisite non solo con uno studio delle basi teoriche ma anche con un'intensiva pratica sul campo.

La SINV, da molti anni impegnata nella formazione sul campo in ambito neurosonologico, anche quest'anno organizza un Corso di Neurosonologia che si propone di fornire le basi teorico-pratiche dello studio ultrasonografico del circolo cerebrale. Con questo corso la SINV vuole trasmettere un messaggio fondamentale: nel paziente acuto il solo studio ultrasonografico dei tronchi sovraortici è di scarsa utilità. In Stroke Unit l'Ecocolordoppler dei tronchi sovraortici e l'Ecocolordoppler transcranico devono essere considerati come un unico esame diagnostico per studiare globalmente il circolo cerebrale.

Uno spotlight dedicato all'ecografia parenchimale, all'Holter TCD, allo studio venoso intracranico e alle possibilità di studio in Rianimazione consentirà di focalizzare l'attenzione anche su altre possibili applicazioni della metodica.

PROGRAMMA

13 Novembre 2016

Dai reperti normali ai pattern occlusivi e di ricanalizzazione dell'ictus acuto

- 13.30 Mini-lunch e apertura del Corso
- 14.00 Presentazione e finalità del Corso. La Neurosonologia: uno strumento diagnostico nelle mani del clinico
E. Sanzaro - S. Sanguigni - G. Pulito
- 14.10 Fisiopatologia del circolo cerebro-afferente
E. Sanzaro
- 14.30 Lo studio Ecocolordoppler del circolo anteriore: dalle carotidi extracraniche al circolo di Willis
G. Francolini
- 14.50 Lo studio Ecocolordoppler del circolo posteriore: dalle vertebrali extracraniche al circolo vertebro-basilare
L. Coppo - A. Naldi
- 15.10 I mezzi di contrasto ultrasonori nello studio del circolo extra e intracranico
V. Inchingolo
- 15.30 Ecocolordoppler nell'ictus acuto: pattern occlusivi e di ricanalizzazione - Confronto con le metodiche neuroradiologiche
G. Malferrari
- 16.00 *Pausa caffè*
- 16.15 Ecocolordoppler nella patologia non aterosclerotica del circolo cerebrale: dissecazioni, displasie
G. Ciccarese
- 16.30 Ecocolordoppler nella patologia non occlusiva del circolo cerebrale: MAV, fistole, aneurismi
M. A. Pacilli
- 16.45 Casi clinici interattivi
A. Naldi, G. Fratta
Discussant: M.A. Pacilli

SPOTLIGHT – Neurosonologia: oltre lo studio arterioso

- 17.15 Holter-TCD
S. Sanguigni
- 17.30 L'Ecocolordoppler nella patologia venosa cerebrale
V. Inchingolo
- 17.45 La diagnosi precoce della malattia di Parkinson con gli ultrasuoni
S. Sanguigni
- 18.00 La Neurosonologia in Rianimazione
D. Corlianò
- 18.15 PROVE PRATICHE A GRUPPI CON TUTOR SU ECOGRAFI
Tutor: G. Francolini, S. Sanguigni, M.A. Pacilli, E. Sanzaro
- 19.45 Compilazione questionario ECM
- 20.00 Chiusura del Corso

SAN GIOVANNI ROTONDO

Ci troviamo nel nord della Puglia, in un paese conosciuto soprattutto per il Santuario e per i luoghi sacri in cui visse e operò San Pio. Tuttavia egli negli anni '50 volle che accanto alla preghiera ci si adoperasse per dare sollievo alle sofferenze degli ammalati e fece nascere, dal nulla, in un luogo brullo, un Ospedale, la "Casa Sollievo della Sofferenza" che da oltre sessant'anni coniuga la spiritualità all'assistenza medica e alla ricerca scientifica, secondo il suo insegnamento. Il primo convegno internazionale a San Giovanni Rotondo fu organizzato negli anni sessanta. Da allora ogni anno qui si riuniscono a convegno le più importanti società scientifiche e nel 2010 qui si svolse il diciannovesimo congresso nazionale SINV. Oggi con lo stesso entusiasmo di allora vi diamo il benvenuto e vi auguriamo un piacevole soggiorno.



SEDE DEL CORSO

Centro di Spiritualità Padre Pio, Via Anna Frank - S. Giovanni Rotondo (FG).

COMITATI

Presidente del Corso: Maurizio Leone - Direttore U.O.C. di Neurologia Ospedale "Casa Sollievo della Sofferenza" - San Giovanni Rotondo.

Presidente SINV: Graziano Gusmaroli - Direttore U.O.C. di Neurologia Nuovo Ospedale degli Infermi - Biella.

Responsabile Scientifico: Vincenzo Inchingolo - Dirigente medico U.O.C. di Neurologia Ospedale "Casa Sollievo della Sofferenza" - San Giovanni Rotondo.

Segreteria Scientifica: Consiglio direttivo SINV (Cristiano Azzini, Ivano Capriotti, Lorenzo Coppo, Paolo De Campora, Anna Maria Ferrari, Graziano Gusmaroli, Vincenzo Inchingolo, Vincenzo Lucivero, Giuseppe Nicoletti, Giuseppe Pulito, Sandro Sanguigni, Enzo Sanzaro).

Comitato Scientifico e Organizzatore Locale: Pietro Di Viesti - Responsabile Stroke Unit U.O.C. di Neurologia, Salvatore Nasuto e Giovanni Fratta - Dirigenti medici U.O.C. di Neurologia, Michele Pacilli - U.O.C. di Cardiologia.

RELATORI E TUTOR

Cristiano Azzini - Ferrara,
Giovanni Ciccarese - San Giovanni Rotondo (FG),
Lorenzo Coppo - Novara
Domenico Corlianò - Scorrano (LE)
Gianfranco Francolini - Fano (PU)
Giovanni Fratta - San Giovanni Rotondo (FG)
Vincenzo Inchingolo - San Giovanni Rotondo (FG)
Giovanni Malferrari - Reggio Emilia
Andrea Naldi - Novara
Michele A. Pacilli - San Giovanni Rotondo (FG)
Giuseppe Pulito - Lecce
Sandro Sanguigni - San Benedetto del Tronto (AP)
Enzo Sanzaro - Vittoria (RG)

CREDITI ECM E DISCIPLINE ACCREDITATE

Planning Congressi Srl, Provider ECM n.38, ha accreditato il Corso attribuendo 6,6 crediti formativi ECM. Il Corso è stato accreditato per le seguenti professioni e discipline.

MEDICO CHIRURGO: Angiologia, Cardiologia, Geriatria, Medicina e Chirurgia di Accettazione e di Urgenza, Medicina Interna, Neurologia, Radioterapia, Chirurgia Vascolare, Anestesia e Rianimazione, Radiodiagnostica, Medicina Generale.

TECNICO DI NEUROFISIOPATOLOGIA.

Si rende noto che ai fini dell'acquisizione dei crediti formativi è **INDISPENSABILE** la presenza effettiva al 100% della durata complessiva dei lavori e almeno il 75% delle risposte corrette al questionario di valutazione dell'apprendimento.

ISCRIZIONE

La quota d'iscrizione è di 150,00 euro (IVA inclusa) e comprende: Crediti ECM, kit del Corso, attestato di partecipazione, mini-lunch, cena e pernottamento in Hotel per la notte del 13/11. E' possibile iscriversi compilando la scheda d'iscrizione online sul sito www.planning.it (sezione eventi) fino al 31 Ottobre 2016.

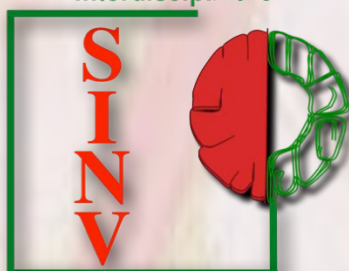
SEGRETERIA ORGANIZZATIVA

WE DRIVE YOUR EDUCATION

PLANNING

PLANNING CONGRESSI SRL
Via Guelfa 9, 40138 Bologna (Italy)
T. +39 051 300100 int. 183
M. +39 338 6086412
v.belleri@planning.it
www.planning.it

Società Italiana
Interdisciplinare



NeuroVascolare